



平成30年度



入園について



あかね幼稚園





平成30年度

あかね幼稚園入園募集要項



☆募 集

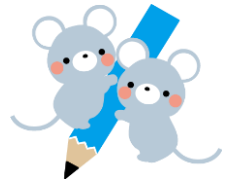
- 1年保育（5歳児）・・・・・・・・平成24年4月2日～平成25年4月1日
- 2年保育（4歳児）・・・・・・・・平成25年4月2日～平成26年4月1日
- 3年保育（3歳児）・・・・・・・・平成26年4月2日～平成27年4月1日
- 4年保育（満3歳児）・・・・・・・・平成27年4月2日～平成28年4月1日

☆入園願書の交付

平成29年9月1日（金）午前9時より（随時）

☆入園願書受付と面接

- | | |
|----------------|-----------|
| 平成29年10月 1日（日） | 午前9時～午後2時 |
| 平成29年10月11日（水） | 午後2時～午後4時 |
| 平成29年10月25日（水） | 午後2時～午後4時 |



- ※ 上記の日のご都合の良い日時にお越しください。
- ※ 検定料5,000円を添えて申し込んで下さい。

☆入園金の納付について

10月1日～の入園面接を合格された方に、入園金の振込用紙をお渡し致します。入園金は、11月15日（水）までに指定口座まで納入をお願いします。期日までに振込がない場合は入園の意思がないものと致します。
※入園面接終了後に入園金を現金で納めて頂くことも出来ます。

☆入園に関する費用

4年保育・3年保育・2年保育

入園金	80,000円
通園バス申し込み金	10,000円

1年保育

入園金	40,000円
通園バス申し込み金	5,000円

- ※ 転勤・転宅等の理由がある場合は、納付金を返金いたしますのでお申し出下さい。ただし平成30年4月1日以降は、理由にかかわらず返金いたしません。

☆毎月の経費

1年保育・2年保育 (年長) (年中)	保育料	22,000円
	あかね会費	300円
	バス利用費	1,700円
	合計	24,000円
3年保育 (年少)	保育料	24,000円
	あかね会費	300円
	バス利用費	1,700円
	合計	26,000円
4年保育 (満3歳児)	保育料	26,000円
	あかね会費	300円
	バス利用費	1,700円
	合計	28,000円

- ★1 徒歩通園は、バス利用費を引いた金額になります。
- ★2 満3歳児の方は、年少になられた時28,000円から26,000円に、3年保育の方は、年中になられた時26,000円から24,000円に合計額が変わります。
- ★3 兄弟姉妹が同時在園の場合、第2子は5,000円、第3子は10,000円が、毎月保育料から減免致します。

☆京都府在住の同時在園保育料減免補助金

京都府在住の方については、上記★3の第2・3子の毎月の保育料から減免する5,000円・10,000円に、京都府からの同時在園保育料減免補助金が含まれています。

※ 京都府からの同時在園保育料減免補助金は、各世帯の所得等によって交付金額が異なります。

☆満3歳児の補助金申請

補助金の申請は、満3才の誕生日を迎えてからになります。(市町村によって補助が異なります)

☆その他の費用

- ・保育用品、制服は別途納入していただきます。
- ・給食費は、1年分一括納入、又は毎月引き落としとなります。



2歳児（子育て支援）入園募集要項

※2歳児は、満3歳になられるまでの子育て支援クラスとして開設しており、満3歳児のお子様と一緒に保育を受けて頂きます。

☆対象年齢

平成27年4月2日～平成28年4月1日生まれのお子様

☆入園に関する費用

入園預り金	80,000円
通園バス申込み預り金	10,000円

※ 入園預り金・通園バス申込み預り金は、満3歳児の入園を迎えた時の入園金・通園バス申込み金になりますので、再度お支払して頂く必要はありません。

※ 転勤・転宅等の理由がある場合は、納付金を返金いたしますのでお申し出下さい。ただし平成30年4月1日以降は、理由にかかわらず返金いたしません。

●ウィークコース（週5日）について

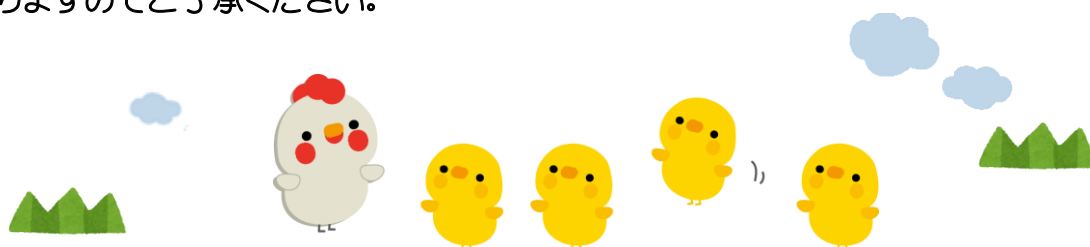
2歳児のお子様で、月曜から金曜までの週5日の保育を希望される方の入園を随時受付しています。

●デイコース（週1日～4日）について

2歳児のお子様で、週1日～4日の保育を希望される方の入園を随時受け付けています。

入園の際、月～金曜日の中で、登園希望日を決めていただきます。

尚、多数のお子様の登園希望日が重なった場合は、曜日を変更していただく事がありますのでご了承ください。





◎毎月の保育料

●ウィークコース(週5日)

- ・月額 26.300円
バスを利用される場合 28.000円

●デイコース(週1日~4日)

- ・週1日の場合 月額 5.400円
バスを利用される場合 5.700円
- ・週2日の場合 月額 10.800円
バスを利用される場合 11.400円
- ・週3日の場合 月額 16.200円
バスを利用される場合 17.100円
- ・週4日の場合 月額 21.600円
バスを利用される場合 22.800円



※上記の保育料は、毎月の初めに納入していただきます。

◎その他の費用

保育用品・制服・給食費等は、別途納入していただきます。

★ [詳しい内容は、幼稚園にお問い合わせ下さい。](#)



★預かり保育について

午前8:10～午後5:30まで預かり保育を行っています。

詳細は下記の通りです。

	事前申し込み	追加・当日申し込み
朝 8:10～保育開始まで	1日300円	1日500円
夕方 保育終了後～16:45まで		
延長 16:45～17:30	100円	100円

※事前申し込み(300円)を欠席された場合は、返金は致しません。

追加・当日申し込み(500円)を欠席された場合は、後日返金致します。

◆春・夏・冬休み預かり保育

春・夏・冬休みの午前8:10～午後5:30まで預かり保育を行っています。

春休みお預かり保育では、4月1日～入園式までの間、新入園児のお子様もお預かり保育をご利用頂けます。

春休み・夏休み・冬休みは希望給食の申し込みが出来ます。
夏休み・冬休みの火曜日・木曜日はバス送迎があります。



利用料は下記の通りです。

利用料 (事前申し込み)	バス利用料 (火・木曜日)	希望給食 (月～金曜日)	延長時間 16:45～17:30
1日 1000円	1日 200円	1食 350円	1回 100円

※事前申し込み期間を過ぎた場合は、追加・当日申し込みとなり、利用料が

1日1500円となります。その際は、火曜日・木曜日のバス、希望給食を申し込んで頂けませんのでご了承ください。

※欠席された場合は、後日1日あたり500円を返金致します。



◎課外教室について

専門講師による課外教室を下記の通り行っています。

- 月…体育教室（※年中又は年長児）
- 火…習字教室（年中・年長児）・体育教室（年少児）
- 水…イングリッシュワールド（年少・年中・年長児）
- 木…サッカー教室（年中・年長児）
- 金…体育教室（※年中又は年長児）



体育教室	年間35回	入会金 2000円 ・ 月謝3000円
サッカー教室	年間35回	
習字教室	4月・8月は休講 年間29回	
イングリッシュ ワールド	年間 40 回	入会金 別途 ・ 月謝6500円 教材設備費(半年) 6000円

※月曜日・金曜日の体育教室は年度ごとに学年が変更します。

※サッカー教室・習字教室は卒園後も継続出来ます。

<小学生以上の課外教室>

☆サッカー小学部

木曜日 16:30~17:30 年間35回	入会金2000円 スポーツ安全保険料 年間1000円 月謝2000円
-----------------------	--

☆習字教室(小学生~大人)

月曜日・木曜日・金曜日 15:00~ (週1回) 年間35回	入会金2000円・月謝3000円~
-----------------------------------	-------------------

※他園を卒園された方も習えます。昇級制度あり。師範の育成も致します。
お気軽にご相談下さい。

